

OSIEDLE ROZDROŻE 4

LOKAL: 14 / PIĘTRO: 3 / 107,94 m²
DZIELNICA LUBLINA – BRONOWICE

Powierzchnia:

107,94 m²

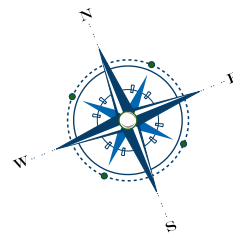
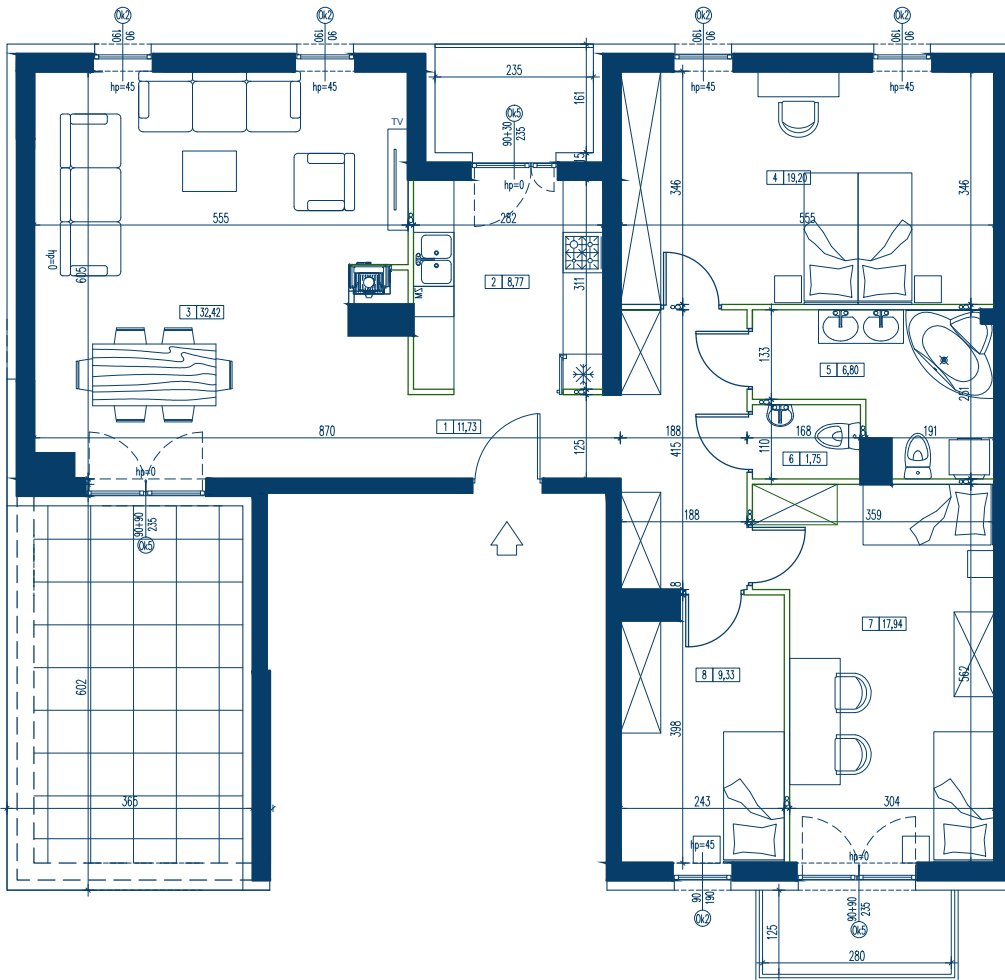
Rodzaj mieszkania:

4P + K

Uwagi:

1. Powierzchnie pomieszczeń obliczane w świetle ścian bez okładzin wewnętrznych.
2. Projekt pokazuje przykładową aranżację lokalu. Istnieje możliwość aranżacji wg. inwestora (np. możliwość wydzielenia lub otwarcia kuchni).
3. Wymiary i powierzchnie mogą ulec niewielkiej zmianie.

1 Korytarz	11,37 m ²
2 Kuchnia	8,77 m ²
3 Salon	32,42 m ²
4 Sypialnia	19,20 m ²
5 Łazienka	6,80 m ²
6 Toaleta	1,75 m ²
7 Sypialnia	17,94 m ²
Razem	107,94 m²



ROZDROŻE
osiedlerozdroze.pl

Rozdroże.pl Sp. z o.o

ul. Ochotnicza 7/3A,
20-012 Lublin

kontakt@osiedlerozdroze.pl

533 367 717