

# OSIEDLE ROZDROŻE 4

LOKAL: 7 / PIĘTRO: 3 / 107,94 m<sup>2</sup>  
DZIELNICA LUBLINA – BRONOWICE

Powierzchnia:

**107,94 m<sup>2</sup>**

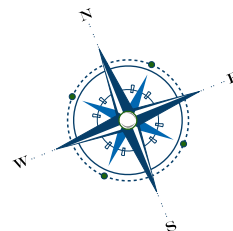
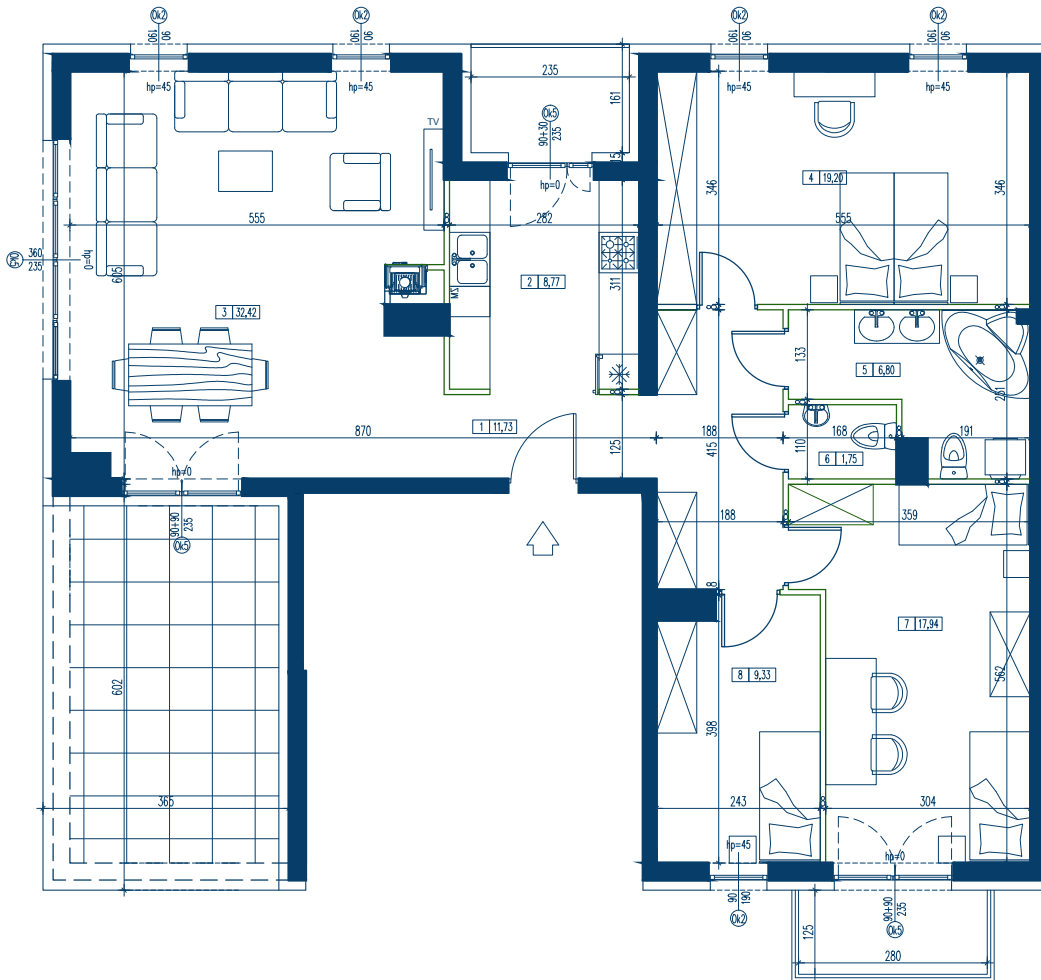
Rodzaj mieszkania:

**4P + K**

Uwagi:

1. Powierzchnie pomieszczeń obliczane w świetle ścian bez okładzin wewnętrznych.
2. Projekt pokazuje przykładową aranżację lokalu, Istnieje możliwość aranżacji wg. inwestora (np. możliwość wydzielenia lub otwarcia kuchni).
3. Wymiary i powierzchnie mogą ulec niewielkiej zmianie.

1 Korytarz	11,37 m <sup>2</sup>
2 Kuchnia	8,77 m <sup>2</sup>
3 Salon	32,42 m <sup>2</sup>
4 Sypialnia	19,20 m <sup>2</sup>
5 Łazienka	6,80 m <sup>2</sup>
6 Toaleta	1,75 m <sup>2</sup>
7 Sypialnia	17,94 m <sup>2</sup>
<b>Razem</b>	<b>107,94 m<sup>2</sup></b>



**ROZDROŻE**  
osiedlerozdroze.pl

**Rozdroże.pl Sp. z o.o**

📍 ul. Ochotnicza 7/3A,  
20-012 Lublin

✉ kontakt@osiedlerozdroze.pl

☎ 533 367 717